

Adsorptionstrockner Recusorb

# RL-60R/-60LR

**4-5 kg/h**

Entfeuchtungsleistung  
bei 20 °C und 60 % rF

**850-1.000 m<sup>3</sup>/h**

Trockenluftmenge, angegeben  
bei 300 Pa externer Pressung



## ADSORPTIONSTROCKNER RL-60R/-60LR

Die Adsorptionstrockner der Serie RL basieren auf einer kontinuierlich und parallel ablaufenden Wasserbeladung (Adsorption) und -abstreifung (Regeneration) des Entfeuchtungsrotors.

Die im Prozessluftsektor vom Rotor aufgenommene Feuchte wird durch die kontinuierliche Rotordrehung in den beheizten Regenerationsbereich gebracht, wo die Abstreifung des Wasserdampfes durch Warmluft im Gegenstrom erfolgt.

Die eintretende Regenerationsluft nimmt in dem extra angeordneten Spülluftsektor des RECUSORB-Prinzips die gespeicherte Wärme des Rotormaterials auf und wird damit vorgewärmt und teilentfeuchtet. Durch diese integrierte Wärmerückgewinnung reduziert sich der spezifische Energieverbrauch, der Rotor wird besser regeneriert und die erzeugte Trockenluft ist trockener und kühler als bei anderen Systemen.

## AUSSTATTUNG

Der Luftentfeuchter RL-60R/-60LR hat ein Gehäuse aus gebürstetem Edelstahl (AISI 304). Die Einheit umfasst Entfeuchtungsrotor, Luftfilter, Ventilator, Regenerationsheizung und die elektrische Ausstattung.

## ENTFEUCHTUNGSROTOR

Alle DST-Adsorptionstrockner sind mit dem D-MAX Silicagel-Rotor des japanischen Herstellers Seibu Giken ausgerüstet und garantieren eine hohe Entfeuchtungskapazität und Wirtschaftlichkeit.

Der Seibu Giken-Silicagel-Rotor:

- hat keinen Trockenmittelverlust und keinen lungengängigen Abrieb
- ist waschbar, kann mit zu 100 % gesättigter Luft beaufschlagt werden
- wirkt nicht korrosiv
- ist ungiftig und nicht entflammbar
- wirkt bakterienhemmend
- hat eine lange Lebenszeit

## LUFTFILTER

Zwei Luftfilter der Güte G4 schützen den Entfeuchter vor schädlichen Staubmengen. Die Luftfilter sind schnell und einfach ohne Spezialwerkzeug auswechselbar.

## VENTILATOREN

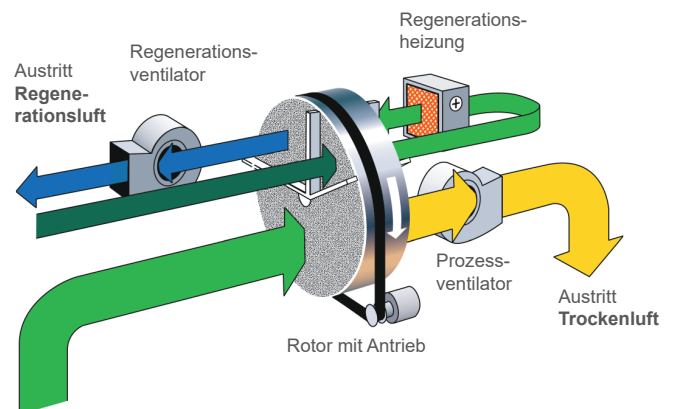
Zwei eigenständige Radialventilatoren für die Trocken- und Regenerationsluft sorgen für die erforderlichen Luftmengen. Die Ventilatoren werden direkt von dreiphasigen Wechselstrommotoren angetrieben.

## REGENERATIONSHEIZUNG

Der Regenerationserhitzer ist als elektrische Widerstandsheizung (3 x 400 V) mit thermostatischer Absicherung ausgeführt und ist in zwei Stufen schaltbar.

## ELEKTRISCHE AUSSTATTUNG

Die elektrische Ausrüstung besteht im Wesentlichen aus Hauptschalter, Sicherungsautomaten, Motorschutzschalter, Lastschützen und Relais, Steuertrafo, Thermostaten, Reihenklempen und den Bedienelementen.



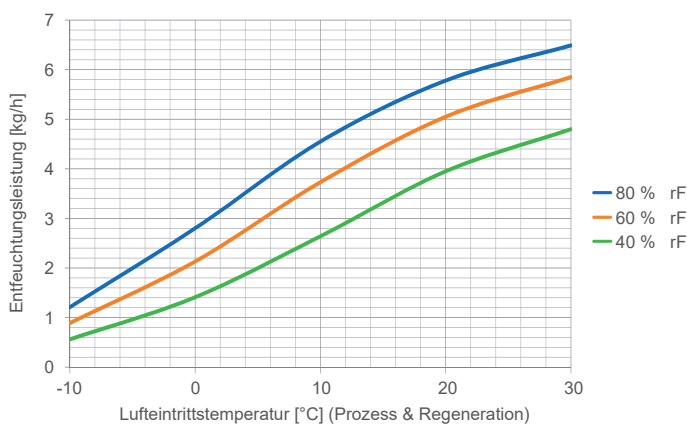
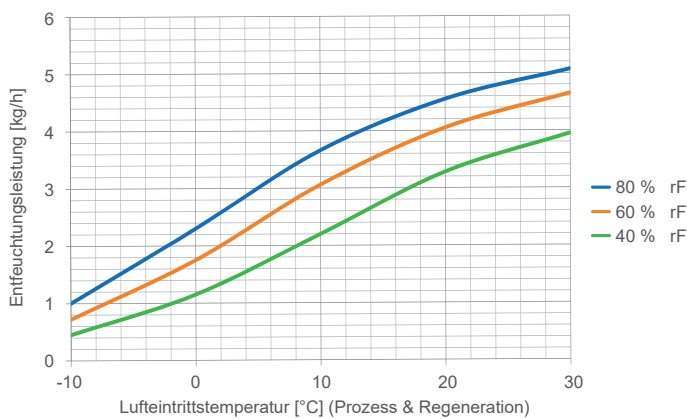
# TECHNISCHE DATEN

ADSORPTIONSTROCKNER TYP		RL-60R	RL-60LR
Entfeuchtungsleistung <sup>1)</sup>	kg/h	4	5
Trockenluftmenge, nominal (Prozess) <sup>2)</sup>	m <sup>3</sup> /h	850	1.000
Pressung der Trockenluft, extern verfügbar	Pa	300	100
Feuchtluftmenge, nominal (Regeneration) <sup>2)</sup>	m <sup>3</sup> /h	180	250
Pressung der Feuchtluft, extern verfügbar	Pa	250	150
Leistung der Regenerationsheizung	kW	3 + 2,4	4,5 + 3
Gesamtanschlussleistung	kW	6	8,3
elektrischer Anschluss	V/Hz	3x400 / 50	3x400 / 50
max. Absicherung bei 3x 400V/50Hz	A	16	16
Höhe/Breite/Tiefe (jeweils über alles)	mm	1.069 / 796 / 464	1.069 / 796 / 464
Gewicht	kg	68	68

1) Gültig bei Luft-Eintrittszuständen von 20 °C und 60 % rF. Bei abweichenden Eintrittszuständen kann die Entfeuchtungsleistung mit Hilfe des unten angeführten Korrekturdiagrammes ermittelt werden.

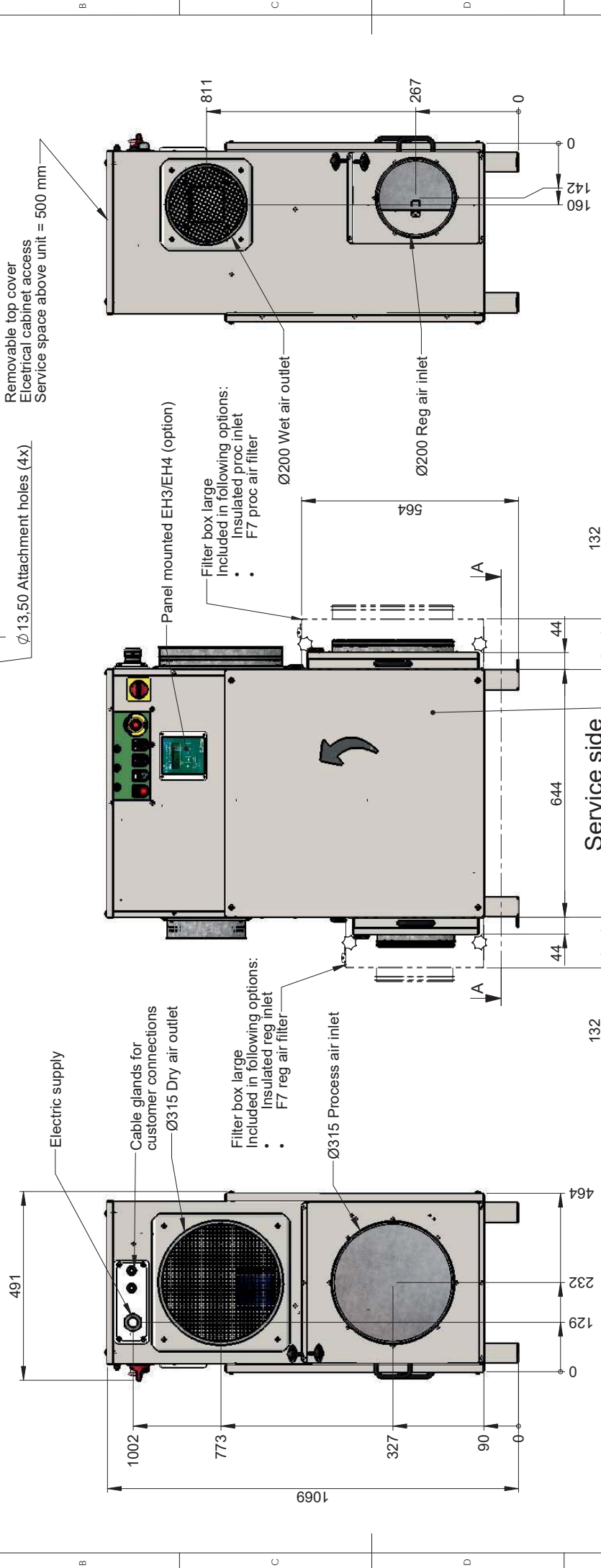
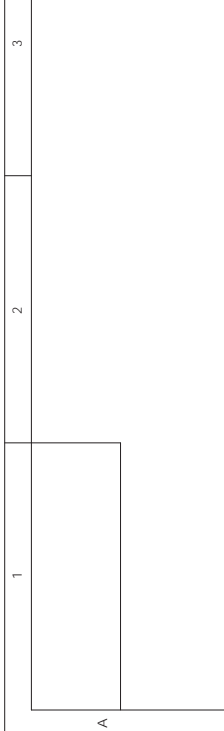
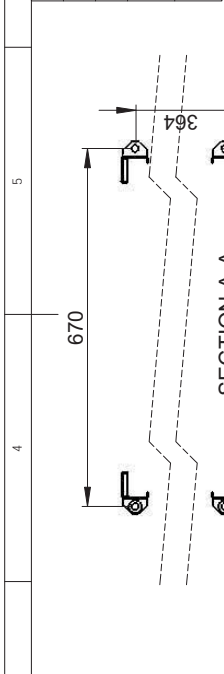
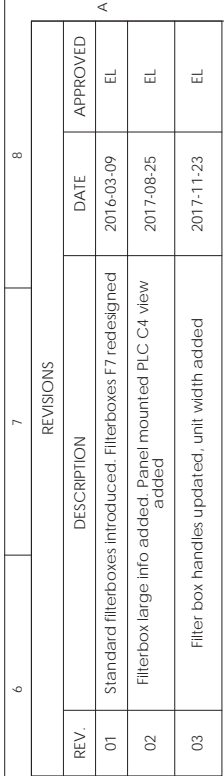
2) bei Luftdichte 1,2 kg/m<sup>3</sup>

## LEISTUNGSDIAGRAMME



REV. 01		REV. 02		REV. 03	
REV.	DESCRIPTION	DATE	APPROVED	REV.	APPROVED
01	Standard filterboxes introduced. Filterboxes F7 redesigned	2016-03-09	EL	02	EL
02	Filterbox large info added. Panel mounted PLC C4 view added	2017-08-25	EL	03	EL
03	Filter box handles updated, unit width added	2017-11-23	EL		

REV.	DESCRIPTION	DATE	APPROVED
01	Standard filterboxes introduced. Filterboxes F7 redesigned	2016-03-09	EL
02	Filterbox large info added. Panel mounted PLC C4 view added	2017-08-25	EL
03	Filter box handles updated, unit width added	2017-11-23	EL

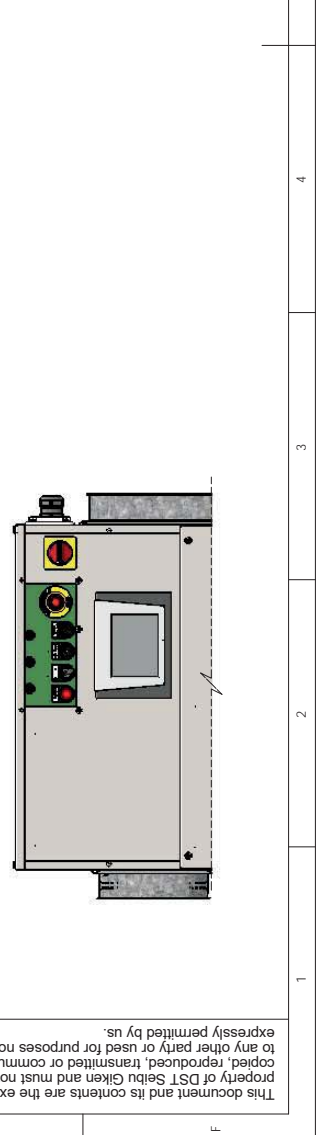


**Packaging dimensions:**  
 WxDxH = 850x600x1200  
 Weight ~70 kg

Seibu Giken DST AB  
 +46 8 445 77 20  
 www.dst-sg.com

Drawn by	Erik L	Date	2013-10-31
Checked by	Erik L	Date	2014-03-10
Approved by		Date	
Material		Thickness	t=

Standard	Construction	ISO 2768-1m
Scale	1:10	A3
Sheet/Sheet	1/4	02+
Weight/Weight	68.000	



This document and its contents are the exclusive property of DST Seibu Giken and must not be copied, reproduced, transmitted or communicated to any other party or used for purposes not expressly permitted by us.