

## Adsorptionstrockner Consorb

# DC-5

## 0,5 kg/h

Entfeuchtungsleistung  
bei 20 °C und 60 % rF

## 120 m<sup>3</sup>/h

Trockenluftmenge, angegeben  
bei 50 Pa externer Pressung



### ADSORPTIONSTROCKNER DC-5

Die Adsorptionstrockner der Serie DC basieren auf einer kontinuierlich und parallel ablaufenden Wasserbeladung (Adsorption) und -abgabe (Regeneration) des Entfeuchtungsrotors.

Die im Prozessluftsektor vom Rotor aufgenommene Feuchte wird durch die kontinuierliche Rotordrehung in den beheizten Regenerationsbereich gebracht, wo die Abgabe des Wasserdampfes durch Warmluft im Gegenstrom erfolgt.

### AUSSTATTUNG

Der Luftentfeuchter DC-5 hat ein Gehäuse aus gebürstetem Edelstahl (AISI 304). Die Einheit umfasst Entfeuchtungsrotor, Luftfilter, Ventilatoren, Regenerationsheizung und die elektrische Ausstattung.

### ENTFEUCHTUNGSROTOR

Alle DST-Adsorptionstrockner sind mit dem D-MAX Silicagel-Rotor des japanischen Herstellers Seibu Giken ausgerüstet und garantieren eine hohe Entfeuchtungs-kapazität und Wirtschaftlichkeit.

Der Seibu Giken-Silicagel-Rotor:

- hat keinen Trockenmittelverlust und keinen lungengängigen Abrieb
- ist waschbar, kann mit zu 100 % gesättigter Luft beaufschlagt werden
- wirkt nicht korrosiv
- ist ungiftig und nicht entflammbar
- wirkt bakterienhemmend
- hat eine lange Lebenszeit

### LUFTFILTER

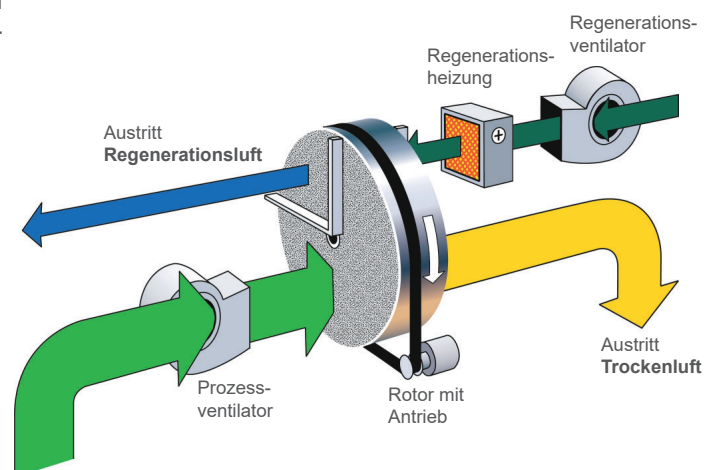
Zwei Luftfilter der Güte G4 schützen den Entfeuchter vor schädlichen Staubmengen. Die Luftfilter sind einfach ohne Spezialwerkzeug auswechselbar.

### VENTILATOREN

Zwei eigenständige Radialventilatoren für die Trocken- und Regenerationsluft sorgen für die erforderlichen Luftmengen. Die Ventilatoren werden direkt von einphasigen Wechselstrommotoren angetrieben.

### REGENERATIONSHEIZUNG

Der elektrische Regenerationserhitzer ist als selbstregelnde, überhitzungssichere PTC-Heizung ausgeführt. So kann durch eine Drosselung der Regenerationsluftmenge die Heizleistung der jeweiligen Entfeuchtungsaufgabe angepasst werden. Ein serienmäßig vorhandenes Ampèremeter dient dabei zur richtigen Einstellung.



## TECHNISCHE DATEN

### ADSORPTIONSTROCKNER TYP

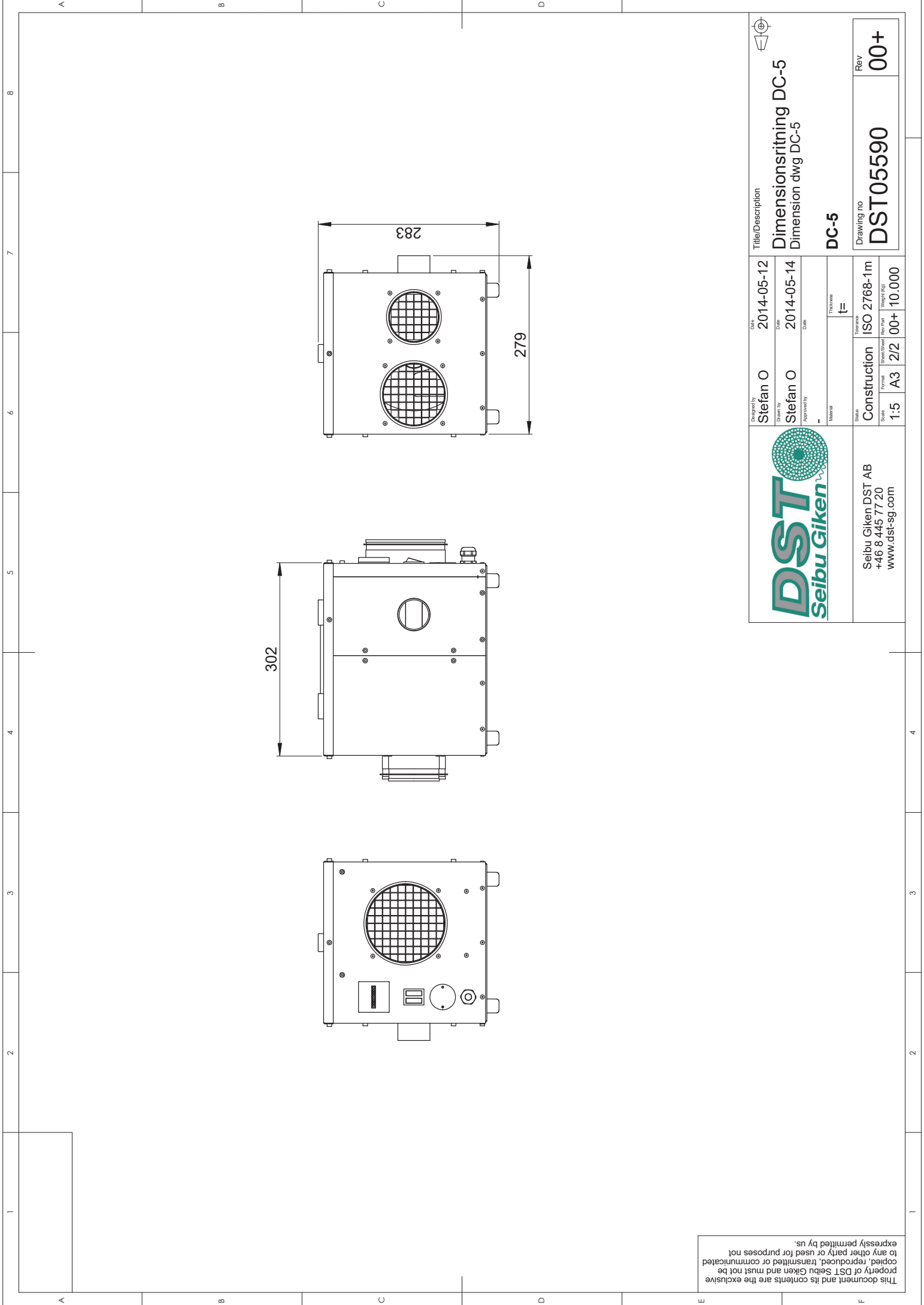
### DC-5

Entfeuchtungsleistung <sup>1)</sup>	kg/h	0,5		
Trockenluftmenge, nominal (Prozess) <sup>2)</sup>	m <sup>3</sup> /h	120		
Pressung der Trockenluft, extern verfügbar	Pa	50		
Feuchtluftmenge, nominal (Regeneration) <sup>2)</sup>	m <sup>3</sup> /h	40		
Pressung der Feuchtluft, extern verfügbar	Pa	30		
maximale Stromaufnahme des Erhitzers	A	4,4		
Gesamtanschlussleistung	kW	1,1		
elektrischer Anschluss	V / Hz	230 / 50		
max. Absicherung bei 1x 230V/50Hz	A	10		
Höhe / Breite / Tiefe (jeweils über alles)	mm	270 / 302 / 279		
Gewicht	kg	9		


1) Gültig bei Luft-Eintrittszuständen von 20 °C und 60 % rF.

2) bei Luftdichte 1,2 kg/m<sup>3</sup>





This document and its contents are the exclusive property of DST Seibu Giken and must not be copied, reproduced, transmitted or communicated to any other party or used for purposes not expressly permitted by us.

		Drawn by <b>Stefan O</b>	Date <b>2014-05-12</b>	Title/Description <b>Dimensionsritning DC-5</b> Dimension dwg DC-5	
		Drawn by <b>Stefan O</b>	Date <b>2014-05-14</b>	<b>DC-5</b>	
Status <b>Construction</b>		Material <b>t=</b>	Tolerance <b>ISO 2768-1m</b>	Drawing no <b>DST05590</b>	Rev <b>00+</b>
Scale <b>1:5</b>	Format <b>A3</b>	Sheet/Sheet <b>2/2</b>	Rev Part <b>00+</b>	Works/Proj <b>10.000</b>	
Seibu Giken DST AB +46 8 445 77 20 www.dst-sg.com					