

Adsorptionstrockner Consorb

DC-31T 10A/16A

1,4 - 2,1 kg/h

Entfeuchtungsleistung
bei 20 °C und 60 % rF

300 - 490 m³/h

Trockenluftmenge,
nominal



ADSORPTIONSTROCKNER DC-31T 10A/16A

Die Adsorptionstrockner der Serie DC basieren auf einer kontinuierlich und parallel ablaufenden Wasserbeladung (Adsorption) und -abgabe (Regeneration) des Entfeuchtungsrotors.

Die im Prozessluftsektor vom Rotor aufgenommene Feuchte wird durch die kontinuierliche Rotordrehung in den beheizten Regenerationsbereich gebracht, wo die Abgabe des Wasserdampfes durch Warmluft im Gegenstrom erfolgt.

AUSSTATTUNG

Der Luftentfeuchter DC-31T 10A/16A hat ein Gehäuse aus gebürstetem Edelstahl (AISI 304). Die Einheit umfasst Entfeuchtungsrotor, Luftfilter, Ventilatoren, Regenerationsheizung und die elektrische Ausstattung.

ENTFEUCHTUNGSROTOR

Alle DST-Adsorptionstrockner sind mit dem D-MAX Silicagel-Rotor des japanischen Herstellers Seibu Giken ausgerüstet und garantieren eine hohe Entfeuchtungskapazität und Wirtschaftlichkeit.

Der Seibu Giken-Silicagel-Rotor:

- hat keinen Trockenmittelverlust und keinen lungengängigen Abrieb
- ist waschbar, kann mit zu 100 % gesättigter Luft beaufschlagt werden
- wirkt nicht korrosiv
- ist ungiftig und nicht entflammbar
- wirkt bakterienhemmend
- hat eine lange Lebenszeit

LUFTFILTER

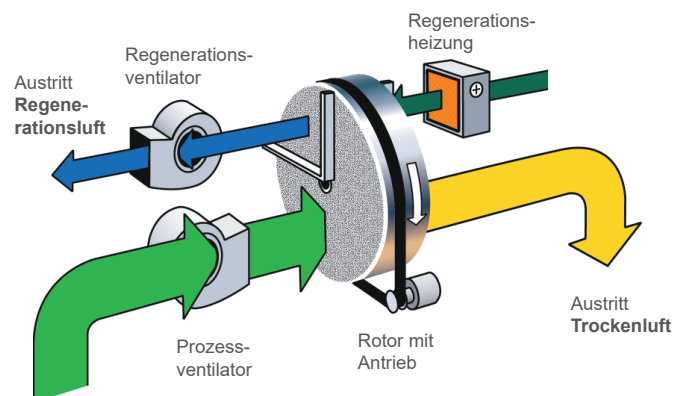
Zwei Luftfilter der Güte G4 schützen den Entfeuchter vor schädlichen Staubmengen. Die Luftfilter sind schnell und einfach ohne Spezialwerkzeug auswechselbar.

VENTILATOREN

Zwei eigenständige Radialventilatoren für die Trocken- und Regenerationsluft sorgen für die erforderlichen Luftmengen. Die Ventilatoren werden direkt von einphasigen Wechselstrommotoren angetrieben.

REGENERATIONSHEIZUNG

Der elektrische Regenerationserhitzer ist als selbstregelnde, überhitzungssichere PTC-Heizung ausgeführt. So kann durch eine Drosselung der Regenerationsluftmenge die Heizleistung der jeweiligen Entfeuchtungsaufgabe angepasst werden. Ein serienmäßig vorhandenes Ampèremeter dient dabei zur richtigen Einstellung.



TECHNISCHE DATEN

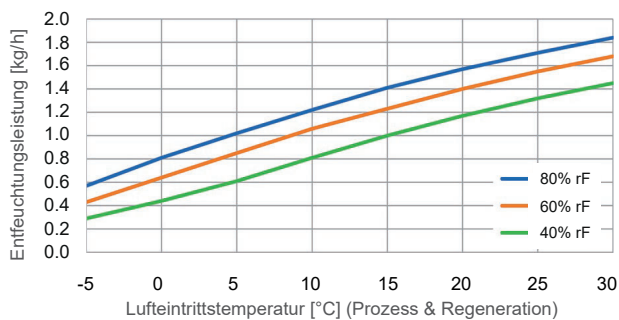
ADSORPTIONSTROCKNER TYP		DC-31T 10A	DC-31T 16A
Entfeuchtungsleistung ¹⁾	kg/h	1,4	2,1
Trockenluftmenge, nominal (Prozess) ²⁾	m ³ /h	300	490
Pressung der Trockenluft, extern verfügbar	Pa	freier Auslass	freier Auslass
Feuchtluftmenge, nominal (Regeneration) ²⁾	m ³ /h	90	85
Pressung der Feuchtluft, extern verfügbar	Pa	freier Auslass	freier Auslass
maximale Stromaufnahme des Erhitzers	A	8	13
Gesamtanschlussleistung	kW	2,1	3,4
elektrischer Anschluss	V / Hz	230/50 (Schuko)	230/50 (CEE)
max. Absicherung bei 1x 230V/50Hz	A	10	16
Höhe / Breite / Tiefe (jeweils über alles)	mm	464 / 455 / 520	464 / 455 / 520
Gewicht	kg	30	32

1) Gültig bei Luft-Eintrittszuständen von 20 °C und 60 % rF. Bei abweichenden Eintrittszuständen kann die Entfeuchtungsleistung mit Hilfe des unten angeführten Korrekturdiagrammes ermittelt werden.

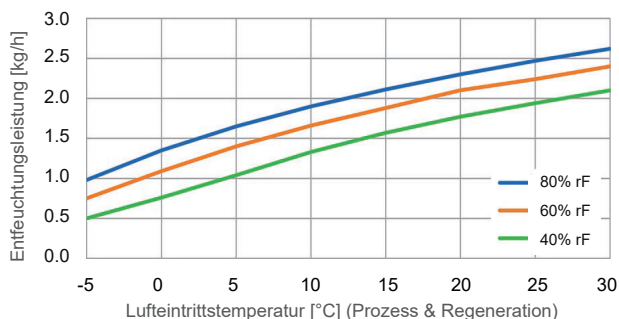
2) bei Luftdichte 1,2 kg/m³

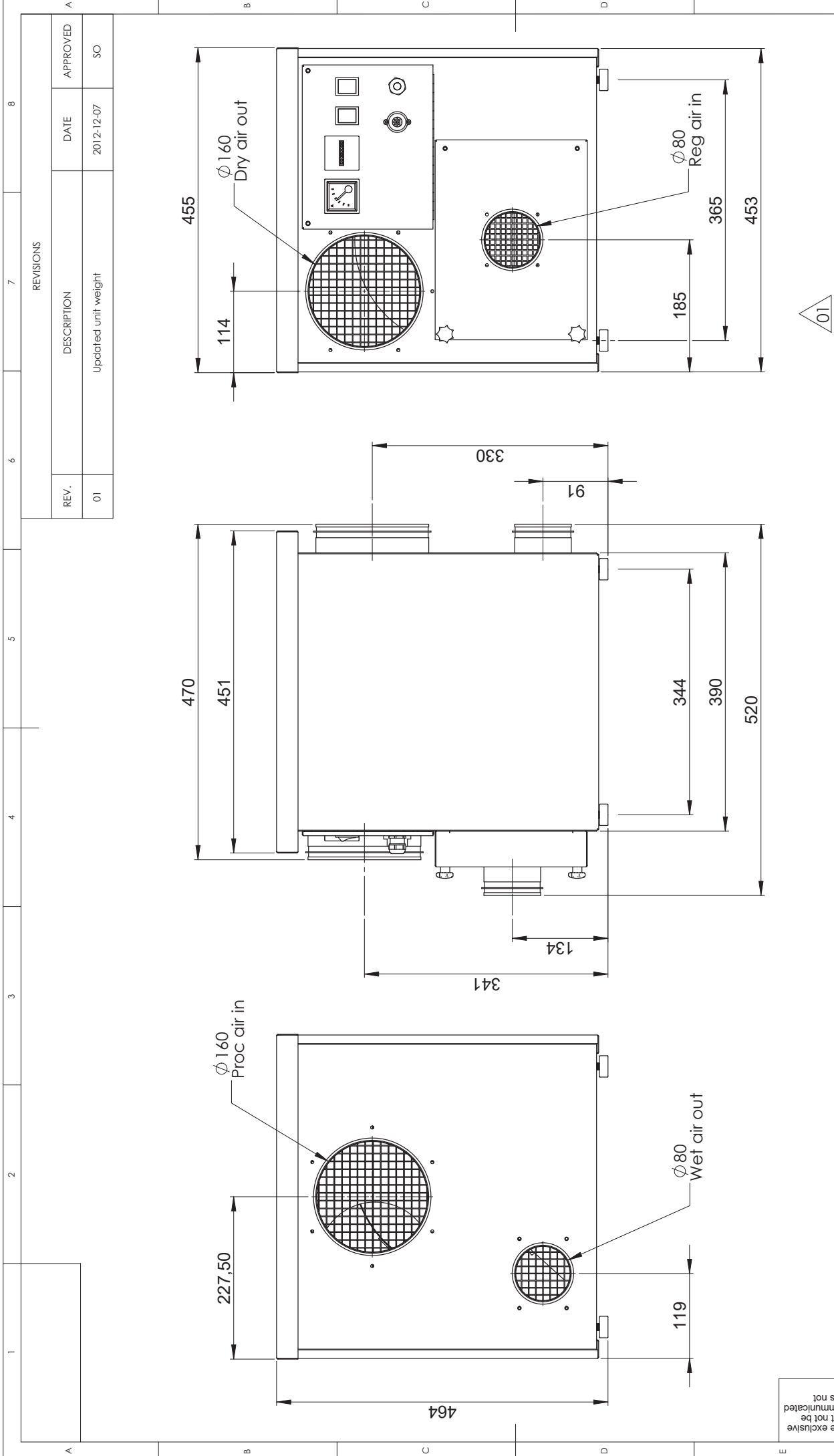
LEISTUNGSDIAGRAMME

DC-31T 10A




DC-31T 16A





This document and its contents are the exclusive property of DST Seibu Giken and must not be copied, reproduced, transmitted or communicated to any other party or used for purposes not expressly permitted by us.

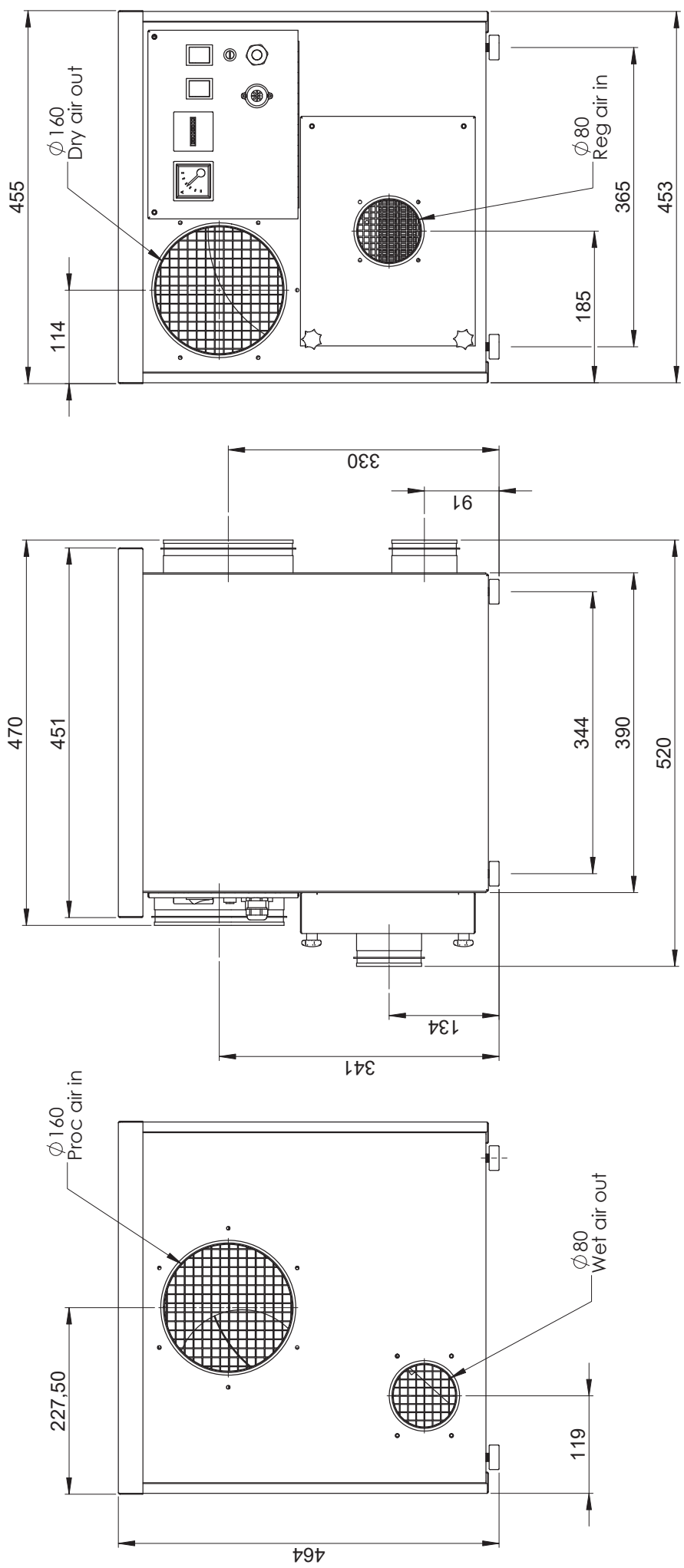
		Drawn by Stefan O	Date 2011-07-04	Title/Description Dimensionsritning Dimension drawing	Drawing no DST02465	Rev 01
		Drawn by Stefan O	Date 2011-07-04	Title/Description DC-31 T10	Drawing no DST02465	Rev 01
Seibu Giken DST AB +46 8 445 77 20 www.dst-sg.com		Scale 1:5	Format A3	Sheet/Sheet 1/4	Rev Part 01	Works Pkg 30
		Standards Construction	Tolerance ISO 2768-1m	Thickness t=	Drawing no DST02465	Rev 01

01

REVISIONS


REV.	DESCRIPTION	DATE	APPROVED
01	Updated unit weight	2012-12-07	SO

REV. 01		DESCRIPTION Updated unit weight		DATE 2012-12-07		APPROVED SO	
REVISIONS							
1	2	3	4	5	6	7	8



This document and its contents are the exclusive property of DST Seibu Giken and must not be copied, reproduced, transmitted or communicated to any other party or used for purposes not expressly permitted by us.



	Drawn by Stefan O	Date 2011-02-07	Title/Description Dimensionsritning Dimension drawing
	Checked by Stefan O	Date 2011-02-07	Drawing no DST02427
Scale 1:5	Format A3	Sheet/Sheet 1/5	Rev 01
Status Construction	Reference ISO 2768-1m	Thickness t=	DC-31 T16
Seibu Giken DST AB +46 8 445 77 20 www.dst-sg.com	Material	Weight (kg) 32	