

Adsorptionstrockner Recusorb

RL-60R/-60LR

4-5 kg/h

Entfeuchtungsleistung
bei 20 °C und 60 % rF

850-1.000 m³/h

Trockenluftmenge, angegeben
bei 300 Pa externer Pressung



ADSORPTIONSTROCKNER RL-60R/-60LR

Die Adsorptionstrockner der Serie RL basieren auf einer kontinuierlich und parallel ablaufenden Wasserbeladung (Adsorption) und -abstreifung (Regeneration) des Entfeuchtungsrotors.

Die im Prozessluftsektor vom Rotor aufgenommene Feuchte wird durch die kontinuierliche Rotordrehung in den beheizten Regenerationsbereich gebracht, wo die Abstreifung des Wasserdampfes durch Warmluft im Gegenstrom erfolgt.

Die eintretende Regenerationsluft nimmt in dem extra angeordneten Spülluftsektor des RECUSORB-Prinzips die gespeicherte Wärme des Rotormaterials auf und wird damit vorgewärmt und teilentfeuchtet. Durch diese integrierte Wärmerückgewinnung reduziert sich der spezifische Energieverbrauch, der Rotor wird besser regeneriert und die erzeugte Trockenluft ist trockener und kühler als bei anderen Systemen.

AUSSTATTUNG

Der Luftentfeuchter RL-60R/-60LR hat ein Gehäuse aus gebürstetem Edelstahl (AISI 304). Die Einheit umfasst Entfeuchtungsrotor, Luftfilter, Ventilator, Regenerationsheizung und die elektrische Ausstattung.

ENTFEUCHTUNGSROTOR

Alle DST-Adsorptionstrockner sind mit dem D-MAX Silicagel-Rotor des japanischen Herstellers Seibu Giken ausgerüstet und garantieren eine hohe Entfeuchtungskapazität und Wirtschaftlichkeit.

Der Seibu Giken-Silicagel-Rotor:

- hat keinen Trockenmittelverlust und keinen lungengängigen Abrieb
- ist waschbar, kann mit zu 100 % gesättigter Luft beaufschlagt werden
- wirkt nicht korrosiv
- ist ungiftig und nicht entflammbar
- wirkt bakterienhemmend
- hat eine lange Lebenszeit

LUFTFILTER

Zwei Luftfilter der Güte G4 schützen den Entfeuchter vor schädlichen Staubmengen. Die Luftfilter sind schnell und einfach ohne Spezialwerkzeug auswechselbar.

VENTILATOREN

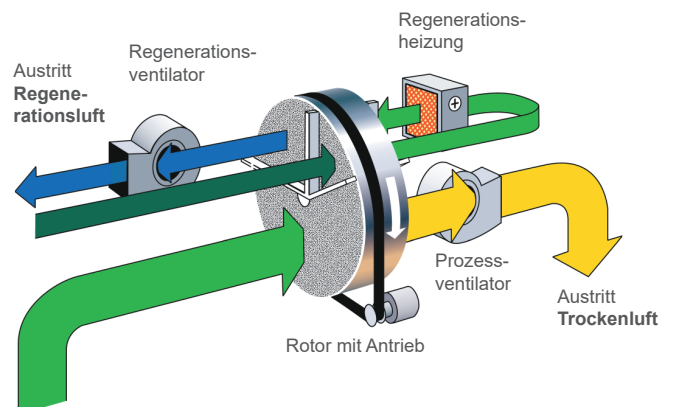
Zwei eigenständige Radialventilatoren für die Trocken- und Regenerationsluft sorgen für die erforderlichen Luftmengen. Die Ventilatoren werden direkt von dreiphasigen Wechselstrommotoren angetrieben.

REGENERATIONSHEIZUNG

Der Regenerationserhitzer ist als elektrische Widerstandsheizung (3 x 400 V) mit thermostatischer Absicherung ausgeführt und ist in zwei Stufen schaltbar.

ELEKTRISCHE AUSSTATTUNG

Die elektrische Ausrüstung besteht im Wesentlichen aus Hauptschalter, Sicherungsautomaten, Motorschutzschalter, Lastschützen und Relais, Steuertrafo, Thermostaten, Reihenklammern und den Bedienelementen.



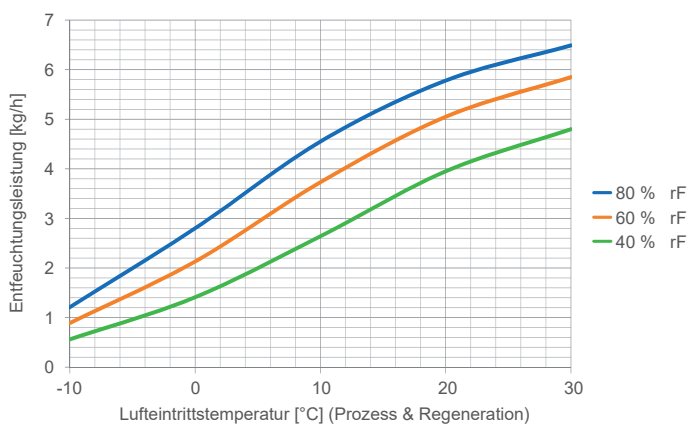
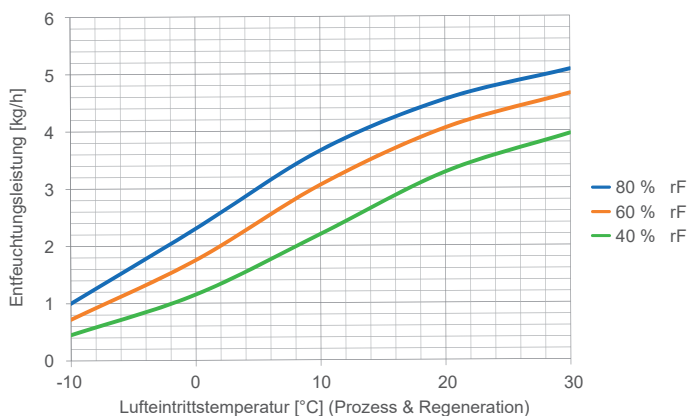
TECHNISCHE DATEN

ADSORPTIONSTROCKNER TYP		RL-60R	RL-60LR
Entfeuchtungsleistung ¹⁾	kg/h	4	5
Trockenluftmenge, nominal (Prozess) ²⁾	m ³ /h	850	1.000
Pressung der Trockenluft, extern verfügbar	Pa	300	100
Feuchtluftmenge, nominal (Regeneration) ²⁾	m ³ /h	180	250
Pressung der Feuchtluft, extern verfügbar	Pa	250	150
Leistung der Regenerationsheizung	kW	3 + 2,4	4,5 + 3
Gesamtanschlussleistung	kW	6	8,3
elektrischer Anschluss	V/Hz	3x400 / 50	3x400 / 50
max. Absicherung bei 3x 400V/50Hz	A	16	16
Höhe/Breite/Tiefe (jeweils über alles)	mm	1.069 / 796 / 464	1.069 / 796 / 464
Gewicht	kg	68	68

1) Gültig bei Luft-Eintrittszuständen von 20 °C und 60 % rF. Bei abweichenden Eintrittszuständen kann die Entfeuchtungsleistung mit Hilfe des unten angeführten Korrekturdiagrammes ermittelt werden.

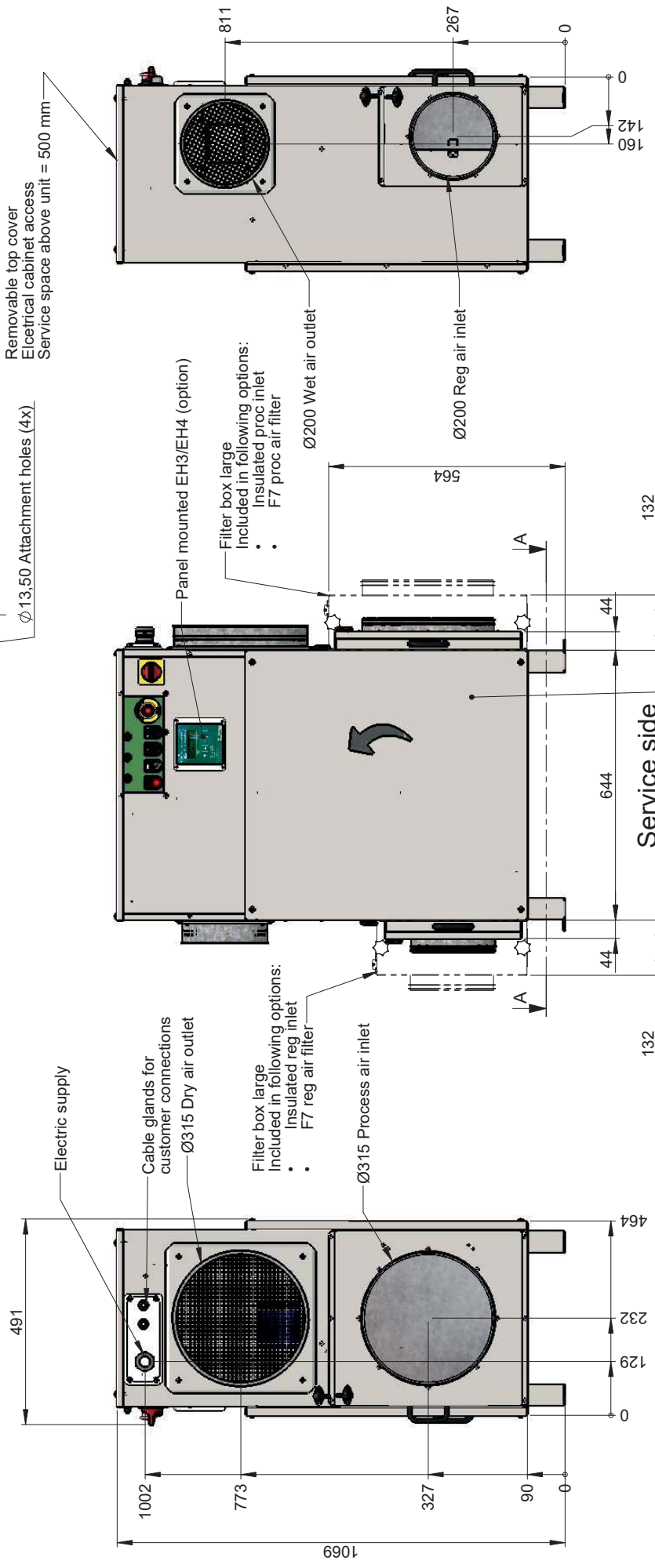
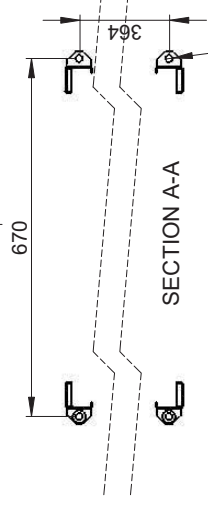
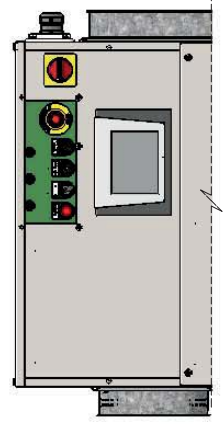
2) bei Luftdichte 1,2 kg/m³

LEISTUNGSDIAGRAMME



Wir sind die deutsche Generalvertretung von:





Packaging dimensions:
 WxDxH = 850x600x1200
 Weight ~70 kg

REV.	DESCRIPTION	DATE	APPROVED
01	Standard filterboxes introduced. Filterboxes F7 redesigned	2016-03-09	EL
02	Filterbox large info added. Panel mounted PLC C4 view added	2017-08-25	EL
03	Filter box handles updated, unit width added	2017-11-23	EL

DST Seibu Giken

Seibu Giken DST AB
 +46 8 445 77 20
 www.dst-sg.com

Dimensionsritning
 Dimension drawing
RL-60 R/LR

Drawing no: **DST05145** Rev: **03**

Drawn by: Erik L	Date: 2013-10-31	Technician: t=
Checked by: Erik L	Date: 2014-03-10	Standard: ISO 2768-1m
Material: -		Scale: 1:10 A3 1/4 02+ 68.000