

Adsorptionsluftentfeuchter

RECUSORB RZ-081R, RZ-101R, RZ-102R

19 - 50 kg/h

Entfeuchtungsleistung
bei 20 °C und 60 % rF

2.800 - 7.000 m³/h

Trockenluftmenge, angegeben
bei 400 Pa externer Pressung



RZ-081R/-101R/-102R

Die Adsorptionstrockner der Serie RZ basieren auf einer kontinuierlich und parallel ablaufenden Wasserbeladung (Adsorption) und -abstreibung (Regeneration) des SSCR-U-Entfeuchtungsrotors.

Die im Prozessluftsektor vom Rotor aufgenommene Feuchte wird durch die kontinuierliche Rotordrehung in den beheizten Regenerationsbereich gebracht, wo die Austreibung des Wasserdampfes durch Warmluft im Gegenstrom erfolgt.

Die eintretende Regenerationsluft nimmt in dem extra angeordneten Spülluftsektor des RECUSORB-Prinzips die gespeicherte Wärme des Rotormaterials auf und wird damit vorgewärmt und teilentfeuchtet. Durch diese integrierte Wärmerückgewinnung reduziert sich der spezifische Energieverbrauch, der Rotor wird besser regeneriert und die erzeugte Trockenluft ist trockener und kühler als bei anderen Systemen.

Ausstattung

Der Luftentfeuchter RZ hat ein selbsttragendes Gehäuse aus verzinktem Stahl. Die Einheit umfasst Entfeuchtungsrotor, Luftfilter, Ventilatoren, Regenerationsheizung und die elektrische Ausstattung.

Entfeuchtungsrotor

Alle DST-Adsorptionstrockner sind mit dem patentierten SSCR-U-Silicagel-Rotor des japanischen Herstellers Seibu Giken ausgerüstet und garantieren eine hohe Entfeuchtungskapazität und Wirtschaftlichkeit.

Der SSCR-U-Silicagel Rotor:

- hat keinen Trockenmittelverlust und keinen lungengängigen Abrieb
- ist waschbar, kann mit zu 100 % gesättigter Luft beaufschlagt werden
- wirkt nicht korrosiv
- ist ungiftig und nicht entflammbar
- wirkt bakterienhemmend
- hat eine lange Lebenszeit

Luftfilter

Zwei G3-Taschenfilter schützen den Entfeuchter vor schädlichen Staubmengen. Die Luftfilter sind schnell und einfach ohne Spezialwerkzeug auswechselbar.

Ventilatoren

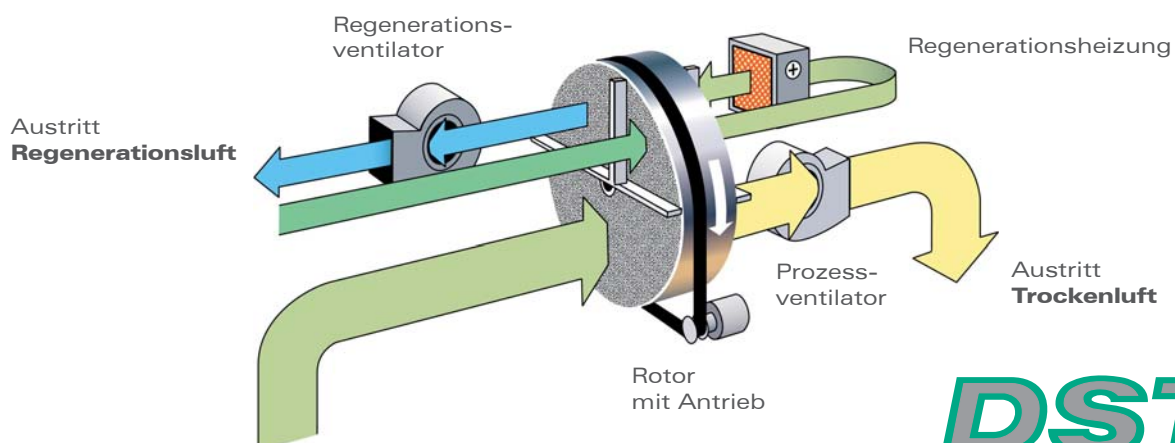
Zwei eigenständige Radialventilatoren für die Trocken- und Regenerationsluft sorgen für die erforderlichen Luftmengen. Die Ventilatoren werden direkt von dreiphasigen Wechselstrommotoren angetrieben.

Regenerationsheizung

Der Regenerationserhitzer ist als elektrische Widerstandsheizung (3 x 400 V) mit thermostatischer Absicherung ausgeführt und ist in Stufen schaltbar. Optional zur Widerstandsheizung ist eine Dampf- bzw. Gasversion erhältlich.

Elektrische Ausstattung

Die elektrische Ausrüstung besteht im Wesentlichen aus Hauptschalter, Sicherungsautomaten, Motorschutzschalter, Lastschützen und Relais, Steuertrafo, Thermostaten, Reihenklemmen und der DST-C1-Programmsteuerung.

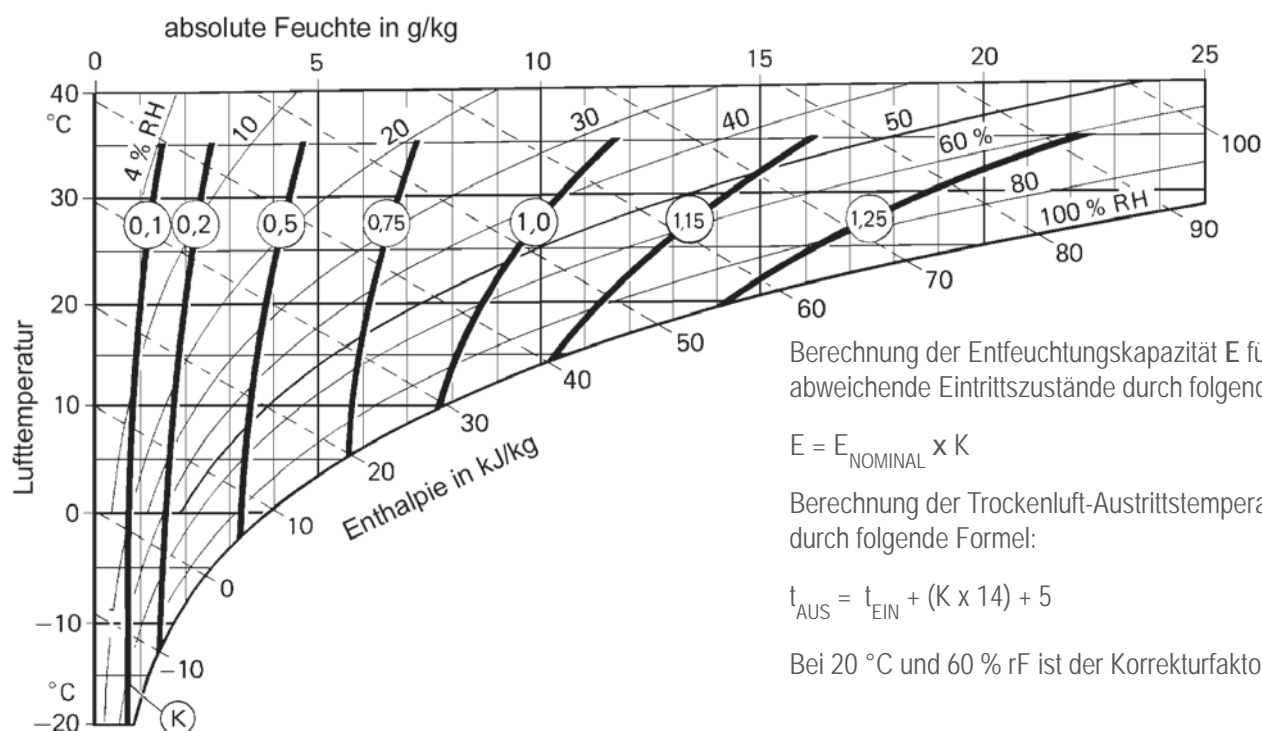


Technische Daten

Luftentfeuchter Typ		RZ-081R	RZ-101R	RZ-102R
Entfeuchtungsleistung ¹⁾	kg/h	19	30	50
Trockenluftvolumenstrom, nominell ²⁾	m ³ /h	2.800	4.500	7.000
Pressung der Trockenluft, extern verfügbar	Pa	400	400	400
Feuchtluftvolumenstrom, nominell ²⁾	m ³ /h	1.000	1.800	2.500
Pressung der Feuchtluft, extern verfügbar	Pa	200	200	200
Leistung der Regenerationsheizung (Stufenzahl)	kW	24 (7)	40 (7)	63 (7)
Gesamtanschlussleistung	kW	27,3	44,5	71,5
elektrischer Anschluss	V / Hz	3x400 / 50	3x400 / 50	3x400 / 50
max. Absicherung bei 1x 230V/50Hz	A	50	80	125
Höhe / Breite / Tiefe (jeweils über alles)	mm	1550 / 1800 / 950	1850 / 2092 / 1340	1940 / 2134 / 1250
Gewicht	kg	294	380	503

- 1) Gültig bei Luft-Eintrittszuständen von 20 °C und 60 % rF. Bei abweichenden Eintrittszuständen kann die Entfeuchtungsleistung mit Hilfe des unten angeführten Korrekturdiagrammes ermittelt werden.
- 2) bei Luftdichte 1,2 kg/m³

Korrekturdiagramm für abweichende Eintrittszustände



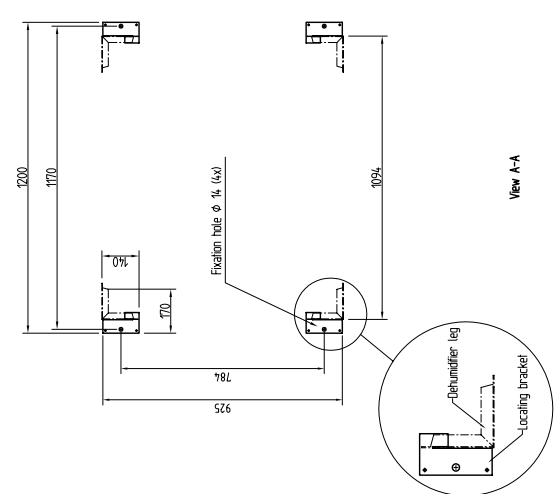
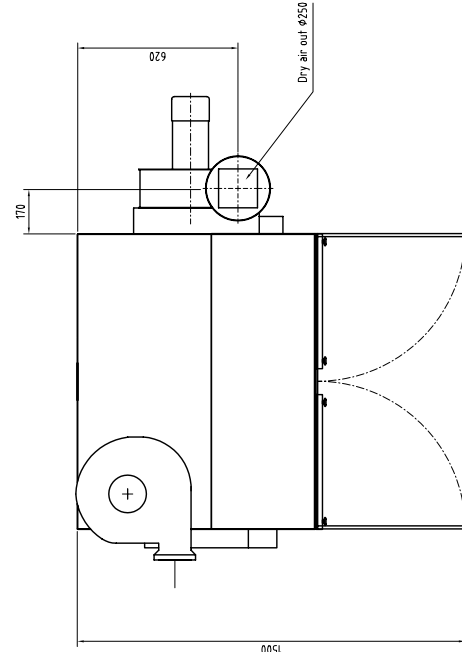
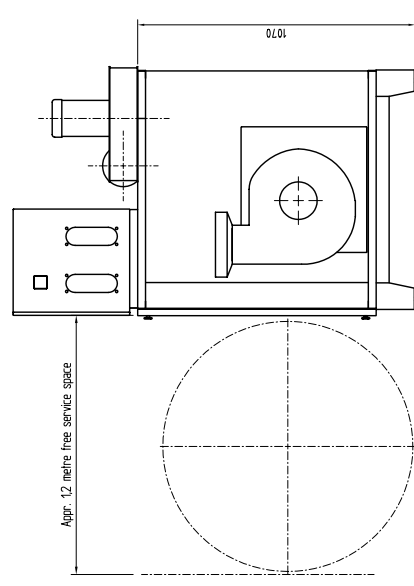
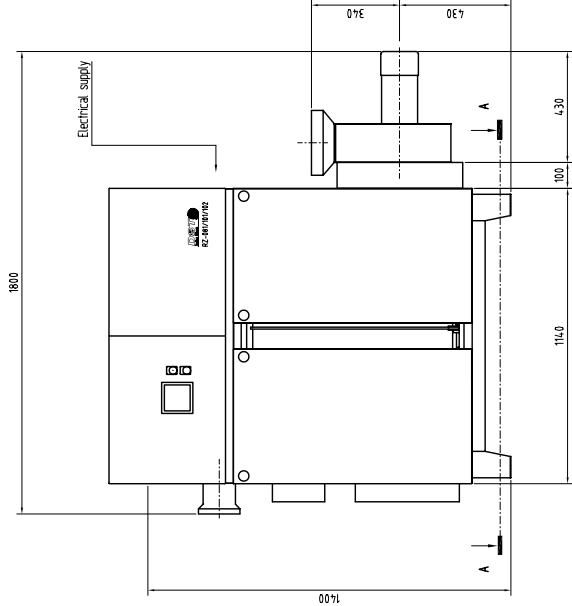
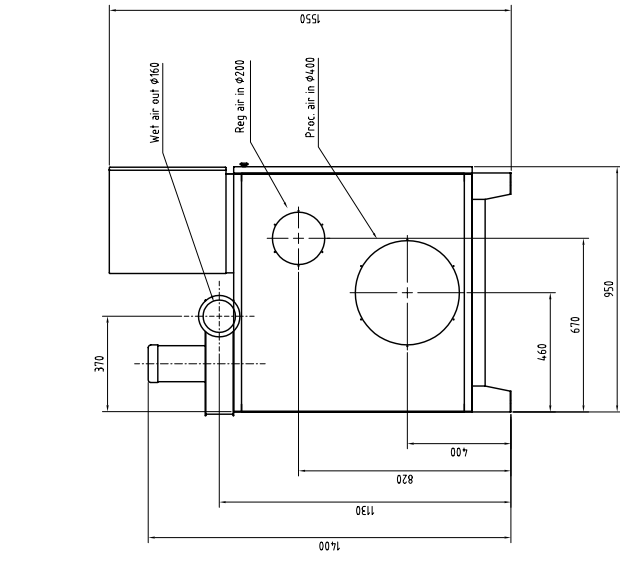
FREY-Aufbereitungstechnik GmbH

Am Redder 5
24558 Henstedt-Ulzburg
Tel.: +49 4193 75 56 -0
Fax: +49 4193 75 56 -29
E-Mail: info@ffrey.de
Internet: www.ffrey.de

Wir sind die deutsche Generalvertretung von



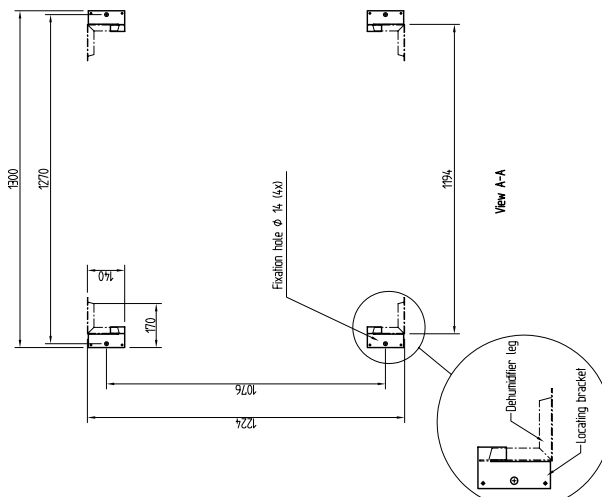
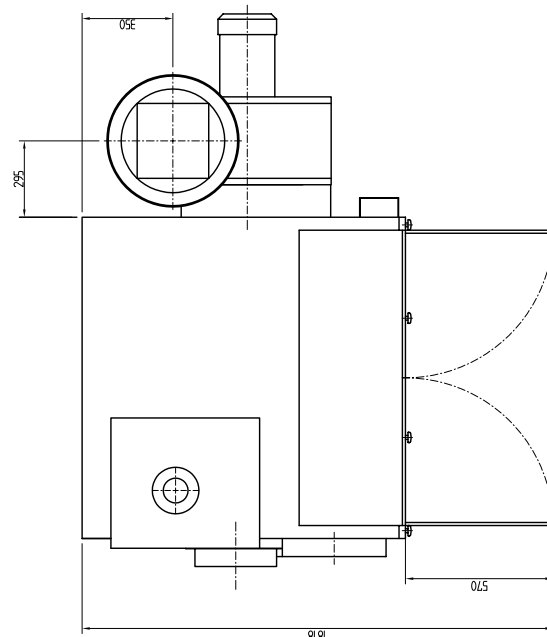
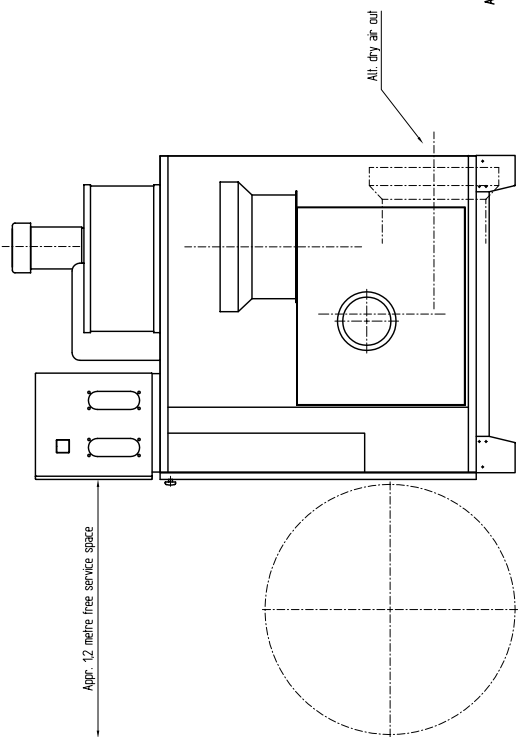
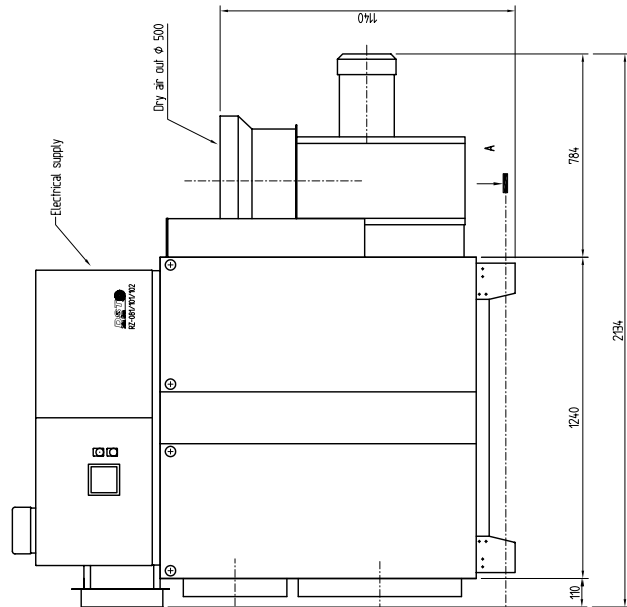
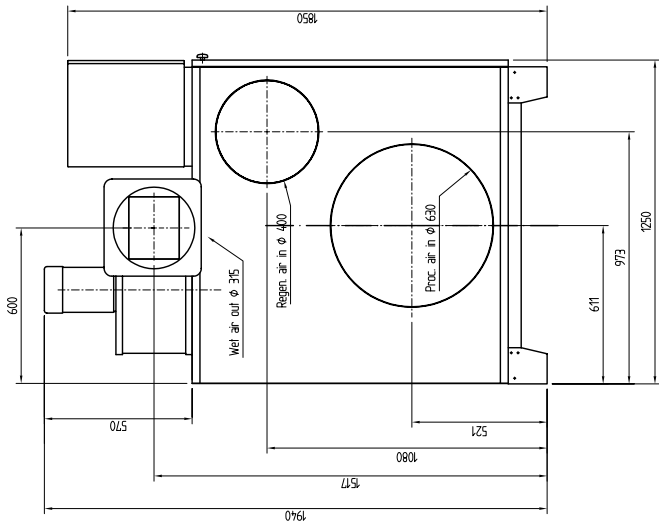
No	Qty	Description	Date	By	Check
1		New electric cabinet	04-01-29 AL		
2		New electric cabinet	04-06-29 AL		
2		Upper foot print view A-A	04-09-24 AL		



Weight: 280

View A-A

No	Rev	Change	Date	By	Check
1		New reg fan	04-01-11 AL		
2		New electric cabinet	04-03-10 AL		
3		New electric cabinet	04-06-10 AL		
3		Uppd. foot print view A-A	04-09-21 AL		



Proj. No.	Rev.	Proj. Name	Proj. No.	Rev.	Proj. Name
98.08.24		RECUSORB RZ-102			
102		Installation drawing			



102 1 6221 03